



**TURBIMAQ**

**TURBINAS  
API**







# TURBINAS API

As turbinas API (“American Petroleum Institute”), são aplicadas em refinarias, plantas químicas e petroquímicas e possuem alto grau de confiabilidade operacional, sendo ideais para instalação em acionamentos de geradores, compressores, ventiladores e bombas centrífugas.

## As turbinas API dividem-se em dois segmentos:

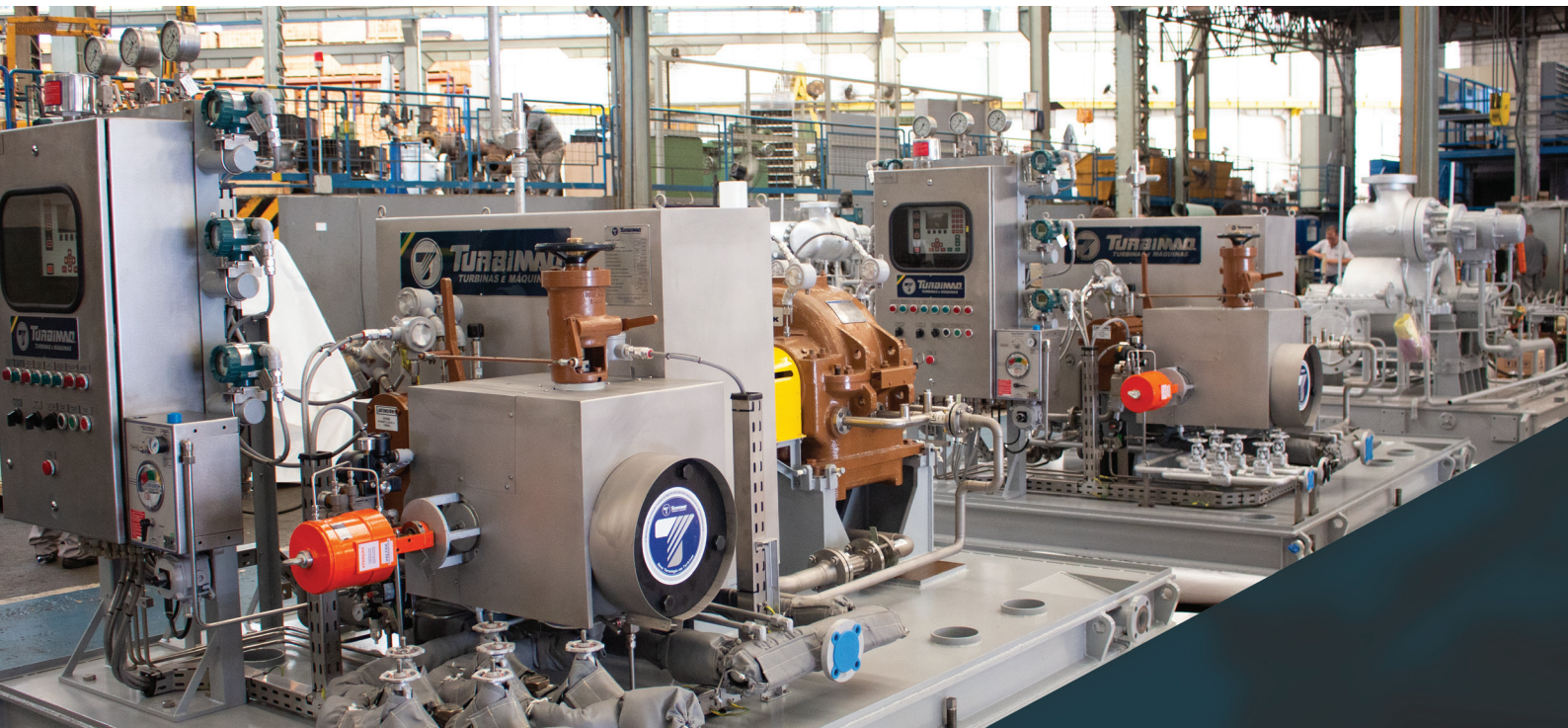
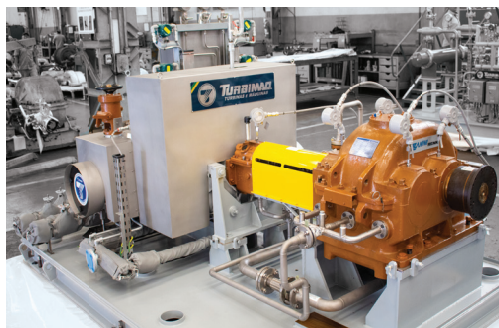
**API611** - turbinas de uso geral, possuem acionamento reserva e operam por no mínimo 3 anos ininterruptos.

**API612** - turbinas de uso especial, não possuem acionamento reserva e operaram por no mínimo 5 anos ininterruptos.

Todo o processo de manufatura das turbinas e seus componentes são executados seguindo rigorosos padrões de qualidade, acompanhados por inspetores qualificados.

## Principais Características

- Simples ou múltiplo estágio;
- Contrapressão ou condensação;
- Sistema de lubrificação por pressão ou por anéis pescadores;
- Mancais de metal patente ou rolamentos;
- Sistema de controle de velocidade eletrônico ou mecânico;
- Atuador hidráulico, mecânico ou pneumático;
- Proteção mecânica de sobre velocidade, incorporado no eixo da turbina;
- Proteção eletrônica de sobre velocidade (opcional);
- Horizontal ou vertical;
- Testada em fábrica, com vapor.





# TURBINAS API

## SÉRIE API SE - VERTICAL

### Dados Técnicos

Modelo	Rotação (rpm)	Pressão Entrada (bar a)	Temperatura Entrada (°C)	Pressão Saída (bar a)	Potência (kW)
SE300V	4000	42	430	11	80
SE500V	4000	42	430	11	200
SE650V	4000	42	430	11	500

## SÉRIE API SE - CONTRAPRESSÃO

### Dados Técnicos

Modelo	Rotação (rpm)	Pressão Entrada (bar a)	Temperatura Entrada (°C)	Pressão Saída (bar a)	Potência (kW)
SE200	6000	42	430	11	130
SE350	5000	42	430	11	300
SE500	5000	42	430	11	500
SE650	4000	42	430	11	1100
SE800	4000	42	430	11	2000

## SÉRIE API MEGA - CONTRAPRESSÃO

### Dados Técnicos

Modelo	Rotação (rpm)	Pressão Entrada (bar a)	Temperatura Entrada (°C)	Pressão Saída (bar a)	Potência (kW)
MEGA300	10500	48	480	15	1800
MEGA400	8000	48	480	15	3500
MEGA500	7000	48	480	15	5000
MEGA600	6000	48	480	8	8000

## SÉRIE API MEGA CO - CONDENSAÇÃO

### Dados Técnicos

Modelo	Rotação (rpm)	Pressão Entrada (bar a)	Temperatura Entrada (°C)	Pressão Saída (bar a)	Potência (kW)
MEGA300CO	10500	48	480	Cond.	1800
MEGA400CO	8000	48	480	Cond.	3000
MEGA500CO	7000	48	480	Cond.	5700
MEGA600CO	6000	48	480	Cond.	10000

#### Normas

##### API611 - Uso Geral

Mínimo 03 anos de operação (acionamento reserva)

##### API612 - Uso especial

Mínimo 05 anos de operação (acionamento reserva)



ACESSE NOSSO  
**LINKEDIN**

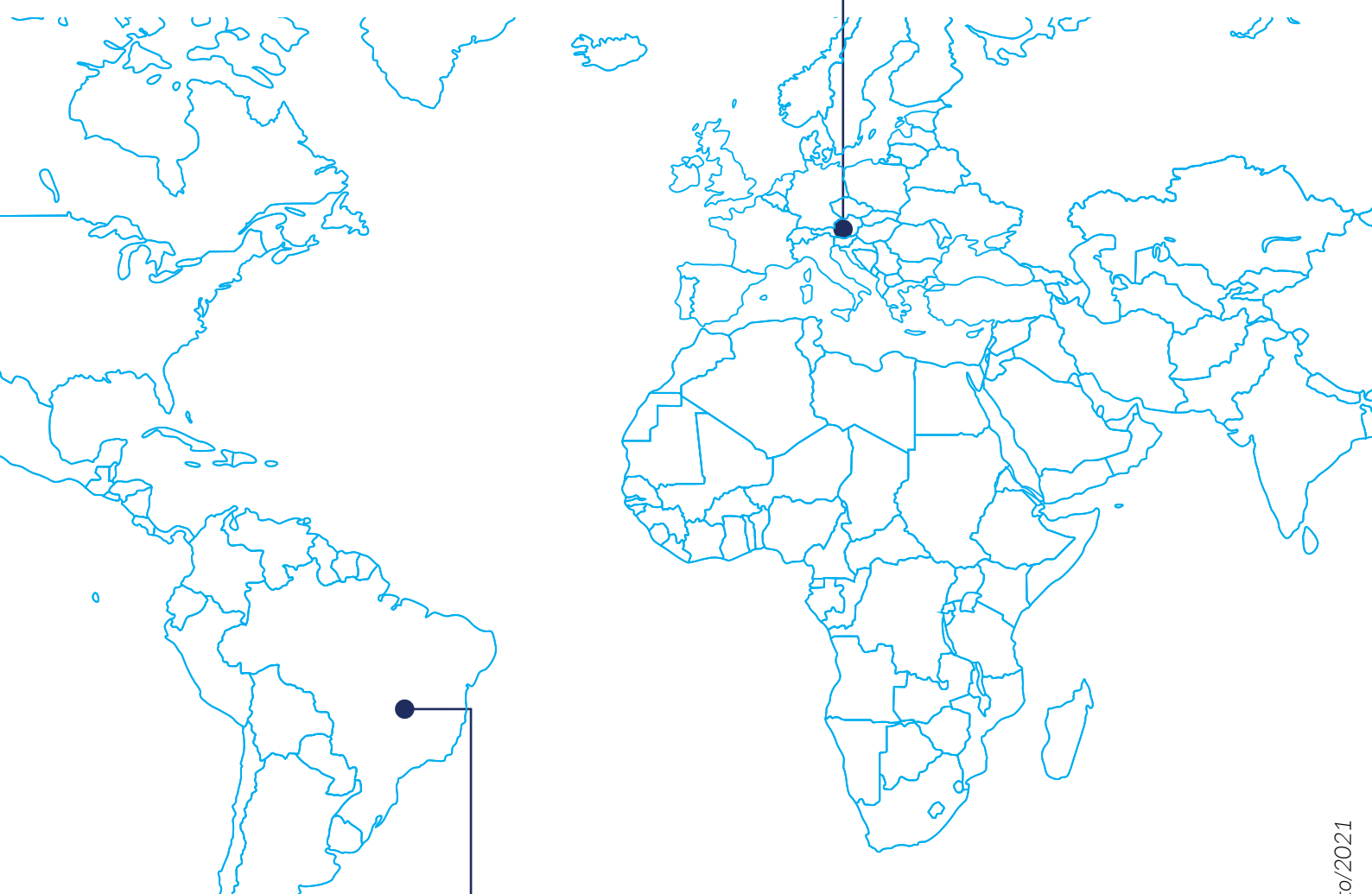
### **TURBIMAQ EUROPE**

**Endereço**

Trg Leona Stuklja, 5  
2000 Maribor  
Eslovênia

**Telefone**

+386 2 707 89 00



# **TURBIMAQ**



ACESSE NOSSO  
**LINKEDIN**

### **TURBIMAQ BRASIL**

**Endereço**

Av. Água Branca, 300  
Piracicaba - São Paulo  
Brasil

**Telefone:**

+55 (19) 3437-5700